



# EDI 2.0

**Konvergence elektronických komunikací**

**Petr Ondrášek**  
**Ředitel pro strategický rozvoj a marketing**

*Legendární řešení, o která se můžete opřít!*

CCV Informační systémy | Libušina třída 23 | 623 00 Brno | Tel: +420 541 212 199 | Email: [info@ccv.cz](mailto:info@ccv.cz) | [www.ccv.cz](http://www.ccv.cz)





**Cloud computing**

**10 let**

**EDI Orion®**

# CCV Informační systémy & EDI 2.0

- EDI služby nabízíme od roku 2001
- Inovativní řešení postavené na XML
- VAN (Value Added Network) operátor
  - miliony přenesených zpráv měsíčně
  - tisíc zákazníků, tisíce protistran
  - lokální prostředí, expertní podpora
  - náročné projekty se zahraničními subjekty
  - GS1, ICT Unie (SPIS), ECR
  - řada prestižních ocenění za logistiku a za podporu standardů EDI

A photograph of a desert landscape featuring sand dunes. The foreground shows ripples in the sand, and a path of footprints leads up a dune. The sky is dark, suggesting dusk or dawn.

**JAK**

**NEZABLOUDIT  
V POUŠTI  
ELEKTRONICKÉ  
KOMUNIKACE?**

**EDI**

**UN/EDIFACT**

**ISDS**

**XML**

**X.400**

**GS1 EANCOM**

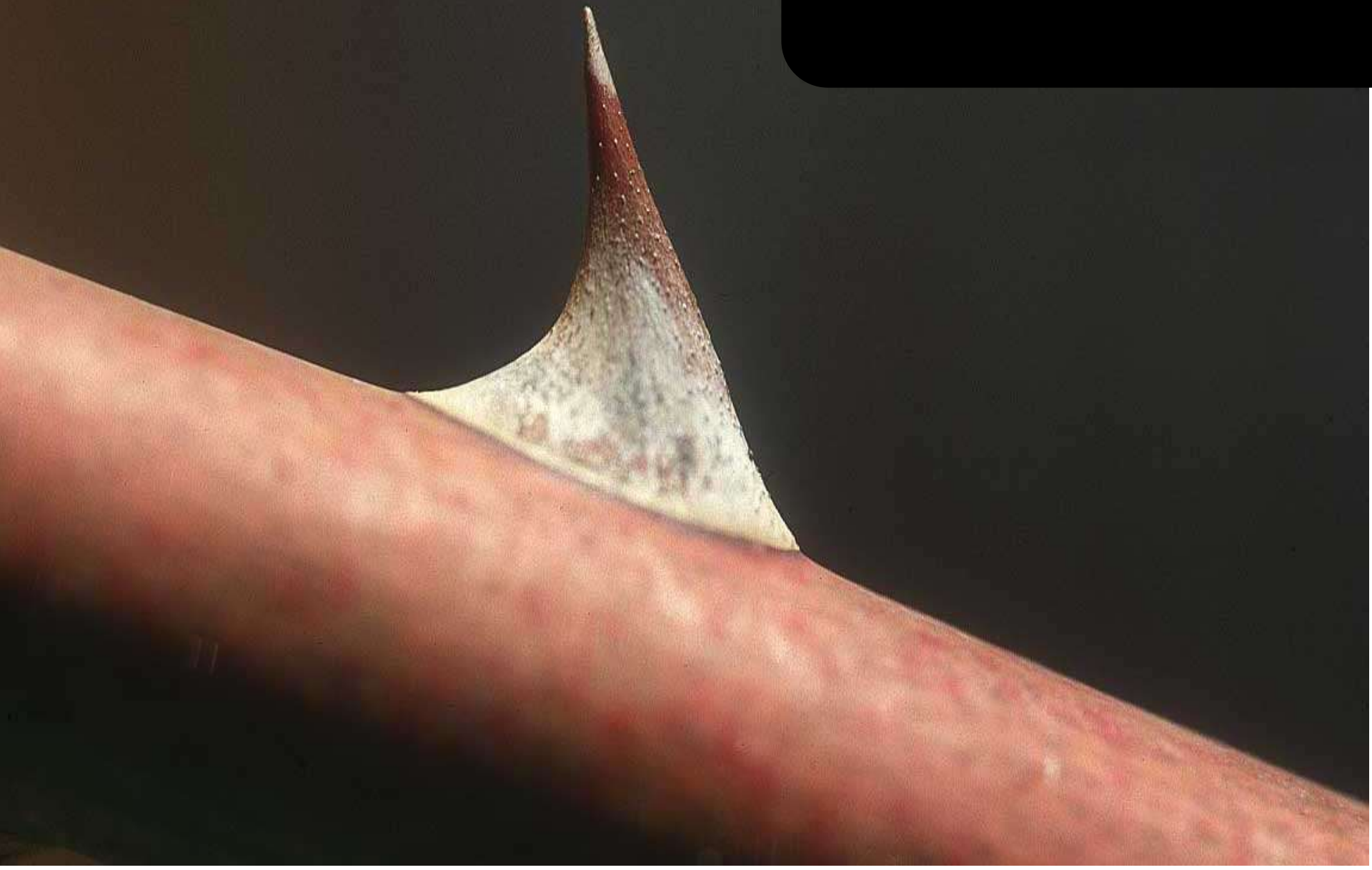
**GS1 XML**

**ebXML**

**ISDOC**

**AS2**

# Složité EDI?





**PROČ**

**SE ZABÝVAT EDI?**

**Tlak na zefektivnění obchodních  
a logistických procesů**

**Rozšiřuje se využití zpráv  
a jejich portfolio**

**Retail 100%**

**Skutečný globální standard**

**JAK**

**EFEKTIVNĚ**

**NA ELEKTRONICKOU KOMUNIKACI?**



**EDI**  
**2.0**



# Přínosy VAN

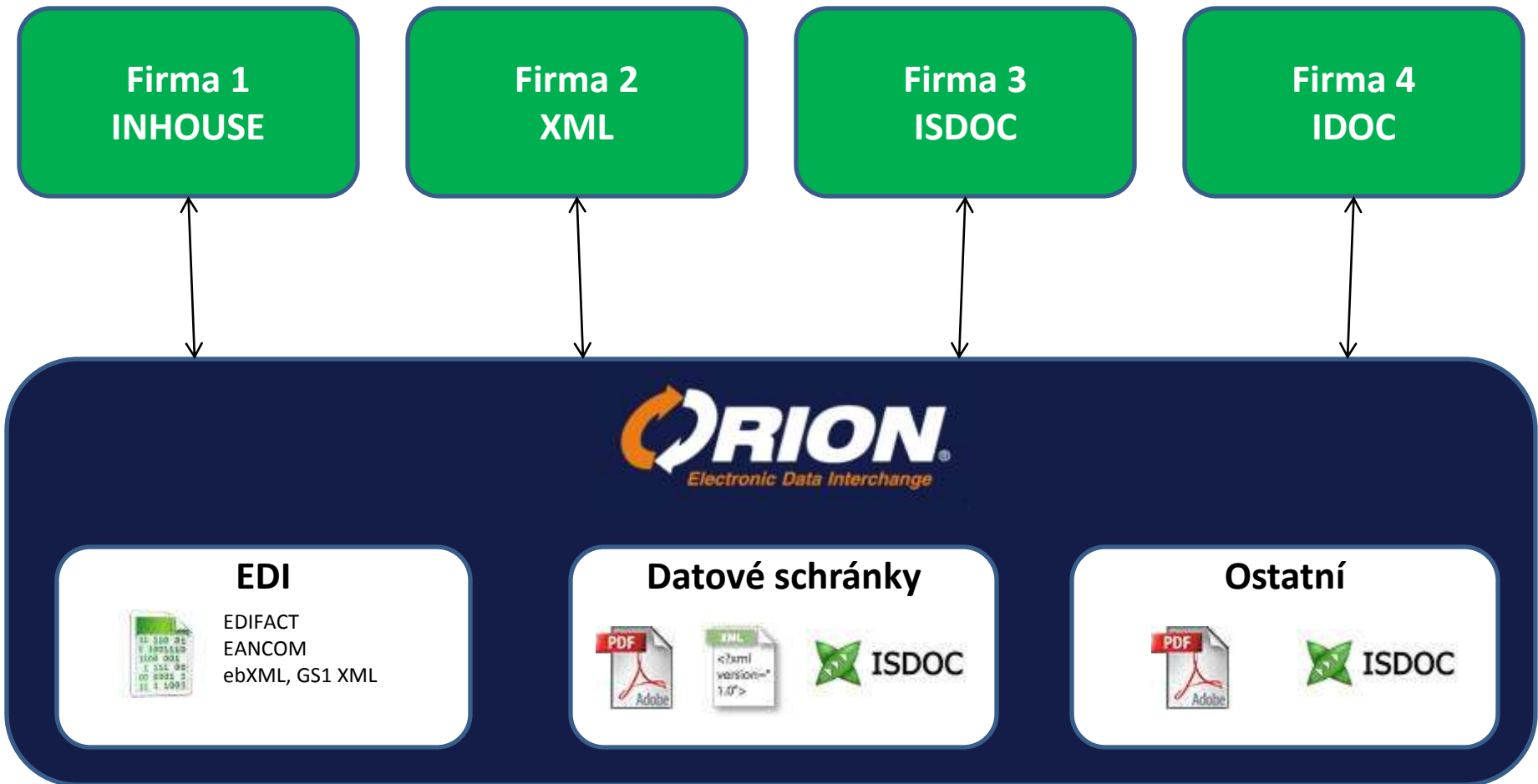


**EDI 2.0 jako služba**

**KONVERGENCE**

**ELEKTRONICKÝCH KOMUNIKACÍ**

# EDI 2.0 - Potěšení z propojení





**VAN sítě jako **otevřené** systémy**  
*(Doporučení evropské komise: Open ecosystem neboli  
zajištění vzájemné interoperability)*

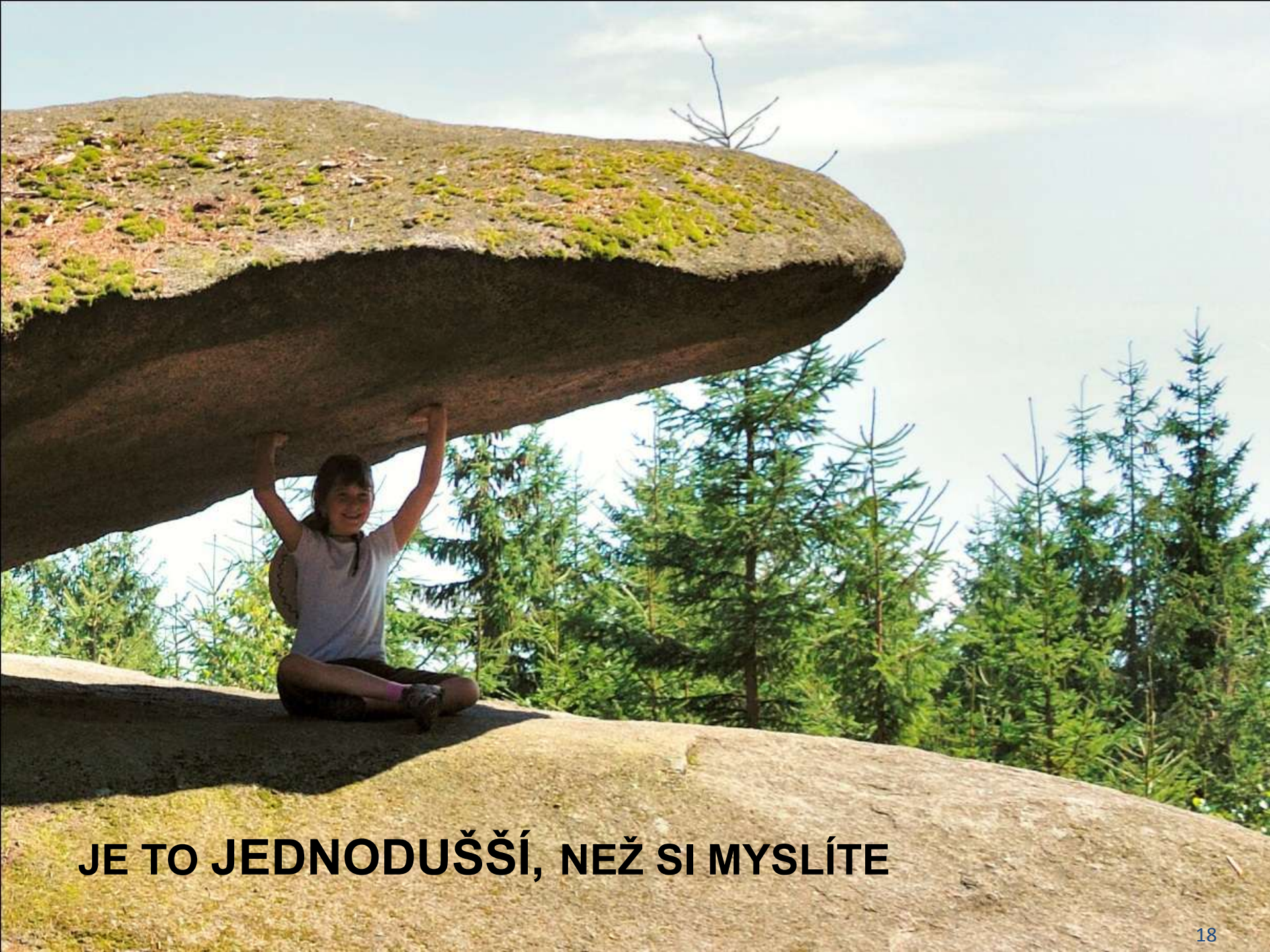


Überschreiten der Gleise verboten  
Défense de traverser les voies  
Vietato traversare i binari  
Do not cross the railway lines

**ISDS:** Kde usnul strojvůdce?



**Plodné EDI 2.0**  
**vysoké tempo rústu**



**JE TO JEDNODUŠŠÍ, NEŽ SI MYSLÍTE**

## ELEKTRONICKÁ VÝMĚNA DAT (EDI)



- Co je EDI?
- Proč používat EDI?
- Jaké zvolit řešení?
- Jak zavést EDI?
- EDI - ready ERP systémy
- EDI - ready řetězce

## PORADNA



- Časté otázky
- Typy EDI zpráv
- EDI Slovníček
- Kontaktní formulář
- Odkazy

## PRODUKTY A ŘEŠENÍ EDI



- Řešení EDI ORION
- Proč používat EDI ORION
- Řešení CCV EDI pro logistiku

## ELEKTRONICKÁ FAKTURACE



## ZPRÁVY

15. září 2010

### Trh s technickým zbožím klesá

Hodnota trhu s technickým spotřebním zbožím v České republice se v druhém čtvrtletí roku 2010 meziročně snížila o 8 %, uvádí výzkumná zpráva GfK TEMAX Czech Republic. Stejný meziroční pokles... [celý článek](#)

9. září 2010

### Koncentrace obchodních řetězců v EU roste, ČR je stále ještě pod průměrem

Zatímco v řadě zemí EU dosahuje podíl největších osmi maloobchodních sítí na trhu více než 60 procent, v ČR není tento podíl ani poloviční. Vysvětluje to zpráva...

## TECHNOLOGIE A TRH



### Odborníci se vyjadřují k EDI

16. září 2010 | V odborném periodiku Systémy Logistiky v nedávné době vyšel článek, který pokrývá problematiku elektronické komunikace v segmentu profesionální logistiky. Součástí bylo rovněž vyjádření odborníků... [celý článek](#)



### Report z konference Microsoft Dynamics: zaostřeno na retail, potravinářství a dodavatele do retailu

14. září 2010 | Jak zvýšit výkonnost podniku v době dynamických změn a silném konkurenčním prostředí? Na konferenčním setkání pořádaném společností CCV Informační systémy a Microsoft měli zástupci podniků... [celý článek](#)



### Dodavatelé mléčných výrobků díky řešení EDI propojili své systémy s logistickým operátorem Alimpex Food

23. srpna 2010 | Poskytovatel logistických služeb, velkoobchod a distributor čerstvých potravin Alimpex Food úspěšně implementoval EDI řešení od společnosti CCV Informační systémy pro propojení podnikových systémů a... [celý článek](#)

## PŘIHLÁŠENÍ



UŽIVATEL

HESLO

[Přihlásit](#)

[Registrace](#)

[Zapomněli jste své heslo?](#)

## EDIZONE NA TWITTERU



Podle výsledků průzkumu společnosti CCV Informační systémy ještě v loňském roce většina firem využívala EDI... <http://fb.me/CjW3toDL> yesterday

Podle výsledků průzkumu společnosti CCV Informační systémy ještě v loňském roce většina firem využívala EDI... <http://fb.me/BIKKSfYl> yesterday

[Sledujte Edizone.cz na Twitteru](#)

REKLAMA

P

E

[petr.ondrasek@ccv.cz](mailto:petr.ondrasek@ccv.cz)  
[www.linkedin.com/in/petrondrasek](http://www.linkedin.com/in/petrondrasek)



*Legendární řešení, o která se můžete opřít!*